

TENNIS



Classes impartides per L'Escola de Tennis-Pàdel Jordi Plana de Cardedeu

COM HO FEM?



TENNIS (P4 a 6è)

22 €

Desenvolupament d'un programa de Tennis dividit per franges d'edat: de P4 a P5 (Educació Infantil) i de 1r a 6è (Educació Primària: Cicle Inicial, Cicle Mitjà i Cicle Superior). Disposen de material d'última generació per la realització de les activitats.

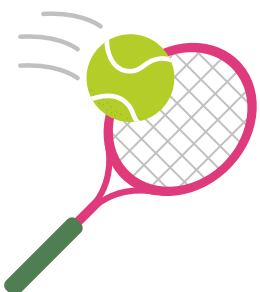
Educació Infantil: Els alumnes s'iniciaran en la tècnica bàsica del tennis mitjançant el joc cooperatiu i seran molt senzilles a nivell motriu.

Educació Primària-CICLE INICIAL (de 1er a 2n): A través del joc es potenciarà la millora de la lateralitat (dreta i esquerra), a més, iniciarem un ensenyament tècnic i tàctic de la pràctica de l'esport del tennis.

Educació Primària-CICLE MITJÀ (de 3r a 4rt): A través del joc incidirem molt en la millora dels elements tècnics i tàctics de l'esport. Es treballaran les activitats motrius bàsiques focalitzant la pràctica en la millora dels cops bàsics: dreta, revés, volea i servei.

Educació Primària-CICLE SUPERIOR (de 5è a 6è): La pràctica es basarà en la millora de la tècnica i tàctica individual de l'alumne. Es potenciarà la competició individual i de dobles. L'objectiu és assolir una bona tècnica dels cops bàsics del tennis: dreta, revés volea i servei.

Cal portar: Roba i calçat esportiu (raqueta opcional)



PREUS PER SOCIS AFA
SUPLEMENT DE 5€ PER
ACTIVITAT A LES
FAMÍLIES **NO SOCIES DE**
L'AFA

